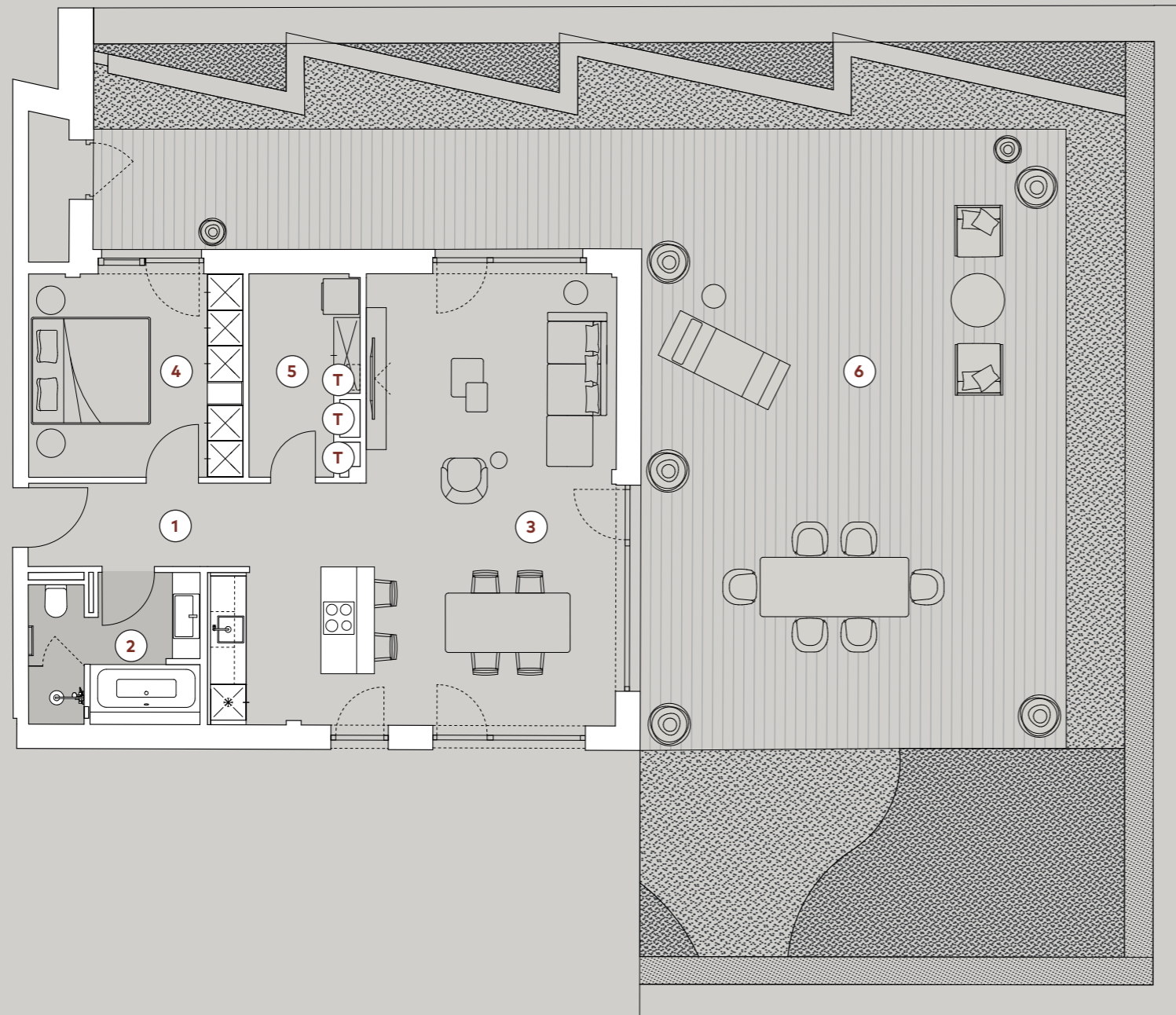


# ELEVEN 11 DECKS

Überseequartier Süd  
**SONDERTYP 18**

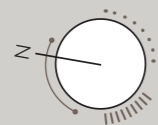
ENTWURFSARCHITEKT  
 Carsten Roth Architekt

Wohnung 254  
 6. Obergeschoss



0 1 2 3M

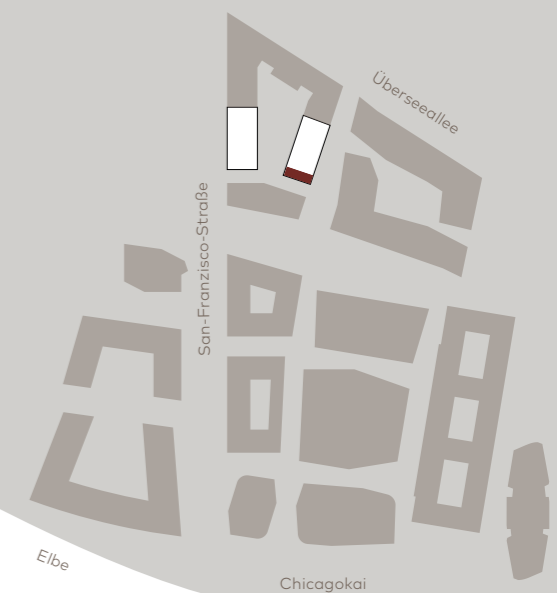
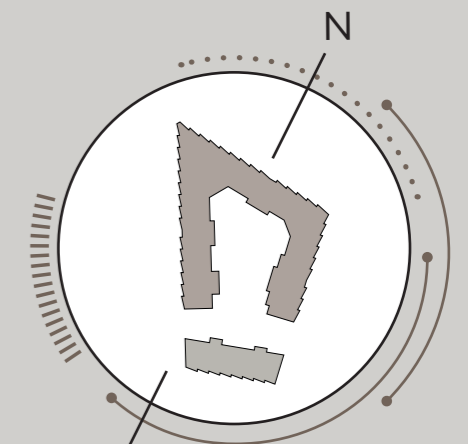
- Echtholz-Parkett
- Bodenfliesen
- Außenboden
- Kiesbett
- Bauseitig
- Technik



<b>1</b> Flur .....	ca. 5,32 m <sup>2</sup>	<b>4</b> Schlafen .....	ca. 13,21 m <sup>2</sup>
<b>2</b> Bad .....	ca. 7,10 m <sup>2</sup>	<b>5</b> Abstellkammer .....	ca. 5,31 m <sup>2</sup>
<b>3</b> Wohnen .....	ca. 43,27 m <sup>2</sup>	<b>6</b> Terrasse (50% von ca. 94,95 m <sup>2</sup> ) .....	ca. 47,37 m <sup>2</sup>

**GESAMTWOHNFLÄCHE** ..... ca. 121,58 m<sup>2</sup>

**GRÜNFLÄCHE** ..... ca. 78,21 m<sup>2</sup>



**DC DEVELOPMENTS**

Irrtümer, Änderungen und Zwischenverkauf bleiben vorbehalten. Angaben, Abbildungen und zeichnerische Darstellungen sind unverbindlich in Bezug auf den Kaufgegenstand. Die dargestellten Möbel und Einbauten sind beispielhaft und im Kaufgegenstand nicht enthalten, soweit in den notariellen Kaufunterlagen nicht anders angegeben. Die Grundrisse sind zur Maßentnahme für Möblierungen/Einbauten nicht geeignet. Verbindlich für die Ausführung sind allein der Kaufvertrag samt Anlagen und die notariell beurkundete Teilungserklärung nebst ausführlicher Baubeschreibung. Für die Bestellung von (Einbau-)Möbeln empfehlen wir ausdrücklich, die Maße am Bau zu prüfen.