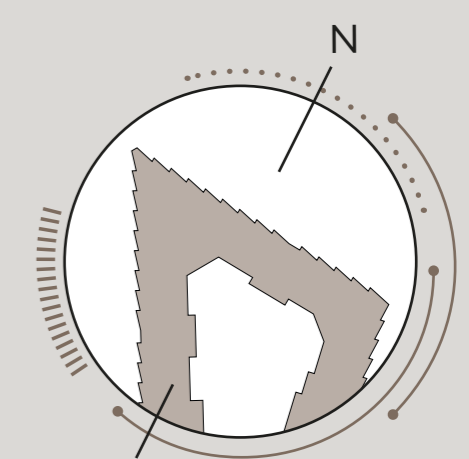
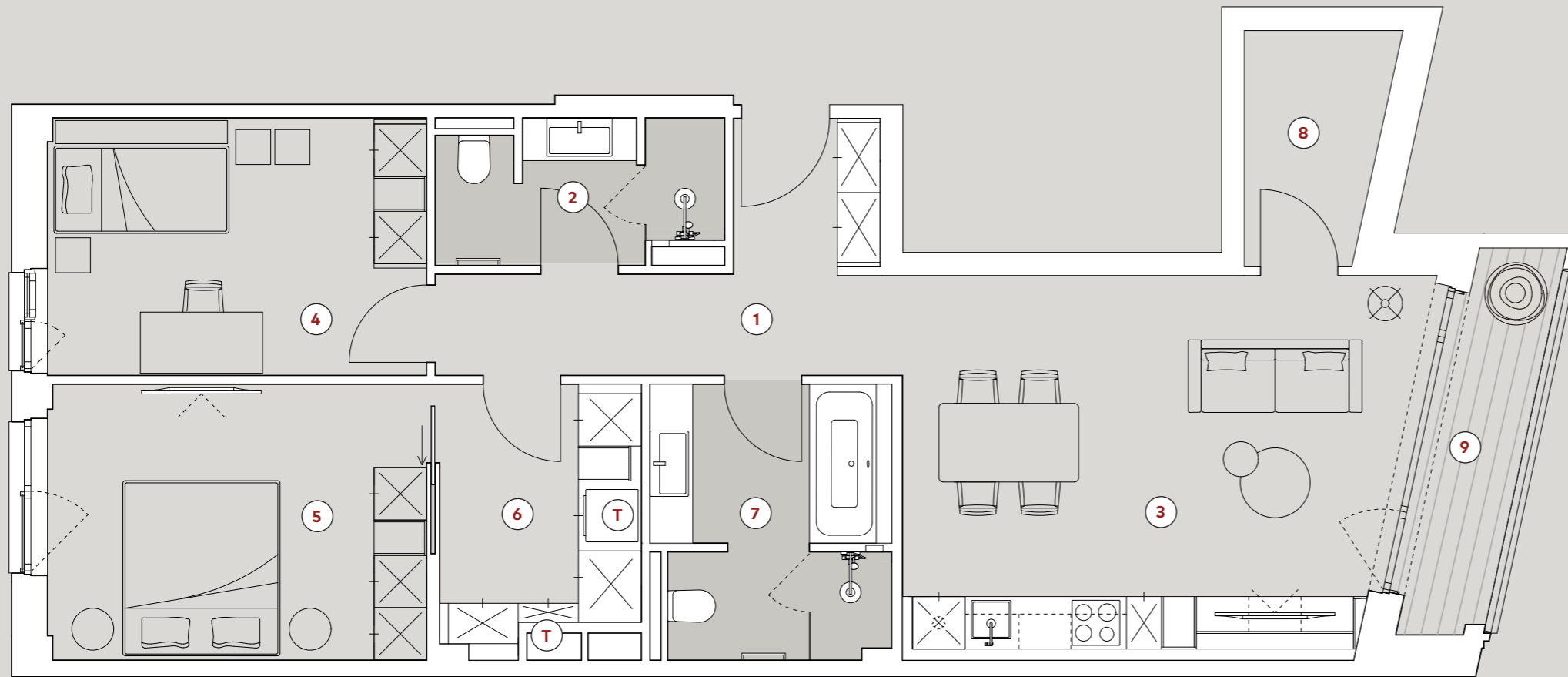


ELEVEN 11 DECKS

Überseequartier Süd
WOHNUNGSTYP 11

LAGE
 A Nord

ENTWURFSARCHITEKT
 Carsten Roth Architekt



0 1 2 3M

- Echtholz-Parkett
- Bodenfliesen
- Außenboden
- Bauseitig
- Technik



- | | |
|---|--|
| 1 Flur ca. 9,3 m ² | 6 Ankleide..... ca. 7,0 m ² |
| 2 Duschbad.....ca. 5,3 m ² | 7 Badca. 8,6 m ² |
| 3 Wohnenca. 25,5 m ² | 8 Abstellraum ca. 4,2 m ² |
| 4 Schlafen ca. 12,8 m ² | 9 Loggia (50% von ca. 5,1m ²)..... ca. 2,5 m ² |
| 5 Zimmerca. 13,8 m ² | |

GESAMTWOHNFLÄCHE ca. 88,9 m²

Dazugehörige Wohnungen:
 73, 119, 165, 210, 250

DC DEVELOPMENTS

Irrtümer, Änderungen und Zwischenverkauf bleiben vorbehalten. Angaben, Abbildungen und zeichnerische Darstellungen sind unverbindlich in Bezug auf den Kaufgegenstand. Die dargestellten Möbel und Einbauten sind beispielhaft und im Kaufgegenstand nicht enthalten, soweit in den notariellen Kaufunterlagen nicht anders angegeben. Die Grundrisse sind zur Maßentnahme für Möblierungen/Einbauten nicht geeignet. Verbindlich für die Ausführung sind allein der Kaufvertrag samt Anlagen und die notariell beurkundete Teilungserklärung nebst ausführlicher Baubeschreibung. Für die Bestellung von (Einbau-)Möbeln empfehlen wir ausdrücklich, die Maße am Bau zu prüfen.

